

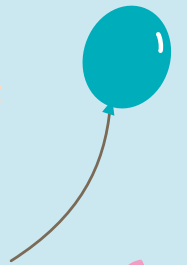
2026年

戸塚区

障害福祉

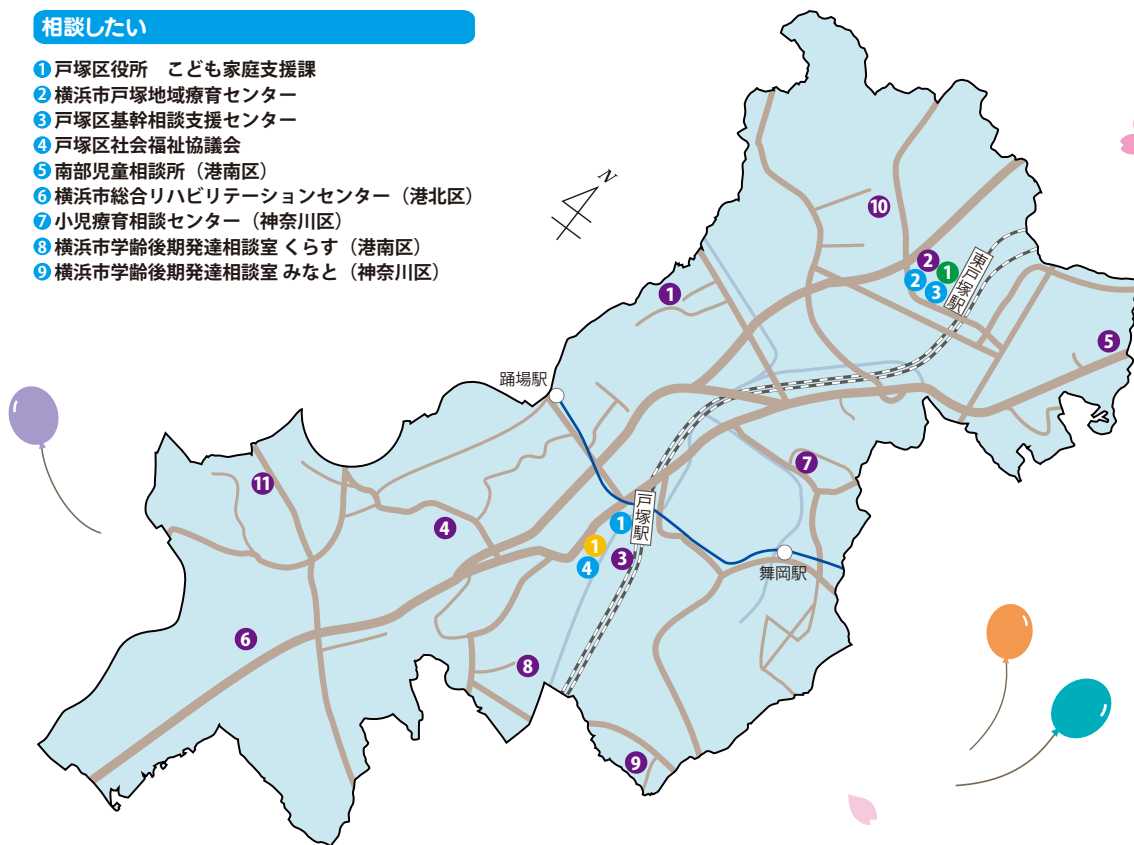
リスト

(こども版)



相談したい

- ① 戸塚区役所 こども家庭支援課
- ② 横浜市戸塚地域療育センター
- ③ 戸塚区基幹相談支援センター
- ④ 戸塚区社会福祉協議会
- ⑤ 南部児童相談所（港南区）
- ⑥ 横浜市総合リハビリテーションセンター（港北区）
- ⑦ 小児療育相談センター（神奈川区）
- ⑧ 横浜市学齢後期発達相談室 くらす（港南区）
- ⑨ 横浜市学齢後期発達相談室 みなと（神奈川区）



最寄りの相談場所 (地域ケアプラザ)

- ① 上矢部地域ケアプラザ
- ② 東戸塚地域ケアプラザ
- ③ 上倉田地域ケアプラザ
- ④ 汲沢地域ケアプラザ
- ⑤ 平戸地域ケアプラザ
- ⑥ 原宿地域ケアプラザ
- ⑦ 舞岡柏尾地域ケアプラザ
- ⑧ 南戸塚地域ケアプラザ
- ⑨ 下倉田地域ケアプラザ
- ⑩ 名瀬地域ケアプラザ
- ⑪ 深谷俣野地域ケアプラザ

過ごしの場

- ① 東戸塚地域活動ホームひかり
- ② 横浜ラポール（港北区）
- ③ ラポール上大岡（港南区）

お出かけしたい

- ① 戸塚区移動情報センター
(戸塚区社会福祉協議会)

戸塚区障害福祉リスト (こども版)

18歳未満の障害のある方向け（2025年11月1日時点の情報となります。）

福)：社会福祉法人、NPO)：NPO 法人、一社)：一般社団法人、(株) 株式会社、(合) 合同会社、(医) 医療法人社団、(公財) 公益財団法人

相談したい

事業所名	所在地 TEL	運営
① 戸塚区役所 こども家庭支援課 乳幼児期から学齢期までの子ども達を対象に、ソーシャルワーカーや保健師が子育ての不安や心配を一緒に考え、福祉制度や社会資源の利用に向けて支援します。	戸塚町 16-17 ☎866-8468	
② 横浜市戸塚地域療育センター 心身に発達の遅れや障害のある小学6年生までのお子さんを対象に、発達リハビリテーションの観点に立ち、療育的な支援を行います。	川上町 4-4 ☎825-1181	福) 横浜市リハビリテーション事業団
③ 戸塚区基幹相談支援センター 障害のある方が住みなれた地域でその人らしく暮らし続けていくために、日常生活や仕事などに関するさまざまなご相談をお受けします。また、地域の方や関係機関などからのご相談にも対応し、共に考えていきます。	川上町 4-9 ☎828-2821	福) ひかり
④ 戸塚区社会福祉協議会 ボランティア活動や福祉情報の提供など、さまざまな事業を通じて、障害児・者を援助し、相談に応じています。	戸塚町 167-25 フレンズ戸塚 1F ☎866-8434	福) 横浜市戸塚区社会福祉協議会

事業所名		所在地 TEL	運営
※	5 南部児童相談所 18歳未満の児童に関するさまざまな問題について相談に応じるとともに、専門的な調査・判定・支援を行っています。	港南区丸山台 1-9-10 ☎349-0122	
※	6 横浜市総合リハビリテーションセンター 主に、中学生・高校生年代の発達のご相談、幼児期の難聴に関するご相談・診療を行っています。	港北区鳥山町 1770 ☎473-0666	福) 横浜市リハビリテーション事業団
※	7 小児療育相談センター 主に中学生から青年期までの発達に関する診療相談と生活等に視点をあてた支援、学校等との連携した支援を行っています。	神奈川区西神奈川 1-9-1 ☎321-1721	福) 青い鳥
※	8 横浜市学齢後期発達相談室 くらす 学齢後期(中学生・高校生年代)の主に発達障害児を対象に、専門機関による相談支援を行います。	港南区上大岡西 1-6-1 ゆめおおかオフィスタワー 5階 ☎349-4531	福) 横浜やまびこの里
※	9 横浜市学齢後期発達相談室 みなと 学齢後期(中学生・高校生年代)の主に発達障害児を対象に、ご本人・ご家族の困り感に対し相談支援を行います。	神奈川区西神奈川 1-9-2 グレース竹和吉番館 301 ☎755-7807	福) 青い鳥

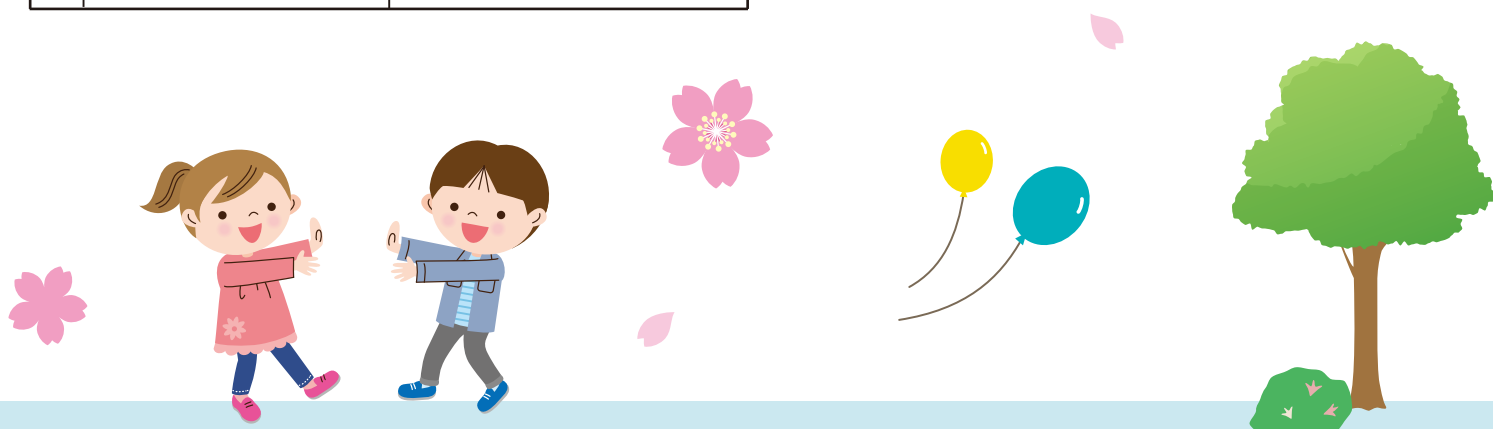
※戸塚区外の機関・施設

最寄りの相談場所(地域ケアプラザ)

地域の身近な相談窓口として、福祉・保健の相談を受けています。

また障害児・者支援に関する情報の提供や関係機関との連絡調整、余暇支援、ボランティア等の活動・交流を行っています。詳細はお近くのケアプラザまでお問い合わせください。

事業所名		所在地 TEL	事業所名		所在地 TEL
1	上矢部地域ケアプラザ	上矢部町 2342 ☎811-2442	7	舞岡柏尾地域ケアプラザ	舞岡町 3705-10 ☎827-0371
2	東戸塚地域ケアプラザ	川上町 4-4 ☎826-0925	8	南戸塚地域ケアプラザ	戸塚町 2626-13 ☎865-5960
3	上倉田地域ケアプラザ	上倉田町 259-11 ☎865-5700	9	下倉田地域ケアプラザ	下倉田町 1951-8 ☎866-2020
4	汲沢地域ケアプラザ	汲沢町 986 ☎861-1727	10	名瀬地域ケアプラザ	名瀬町 791-14 ☎815-2011
5	平戸地域ケアプラザ	平戸 2-33-57 市営住宅 1階 ☎825-3462	11	深谷俣野地域ケアプラザ	深谷町 1432-11 ☎851-0121
6	原宿地域ケアプラザ	原宿 4-36-1 市営住宅 1階 ☎854-2291			



お出かけしたい

通学・通所の送迎の
お手伝いをしてほしい

余暇・通院に
付き添ってほしい

車いすのまま乗れる
車両を探してほしい

事業所名	主たる障害種別			事業名	所在地 TEL	運営
	身体	知的	精神			
① 戸塚区移動情報センター (戸塚区社会福祉協議会)	○	○	○	同行援護・行動援護 移動支援・ガイドボランティア	戸塚町 167-25 フレンズ戸塚 1F ☎862-5091	福) 横浜市戸塚区社会福祉協議会

過ぎしの場

体を動かしたり、
遊べる場所を
探している

休息をとりたいため
子どもを
預かってほしい

冠婚葬祭に子どもを
連れていけないから
預かってほしい

事業所名	主たる障害種別			事業名	所在地 TEL	運営
	身体	知的	精神			
① 東戸塚地域活動ホームひかり	○	○	○	一時ケア ショートステイ おもちゃ文庫	川上町 4-9 ☎828-2820	福) ひかり
※ ② 横浜ラポール	○	○	○	スポーツ施設 文化関係施設	港北区鳥山町 1752 ☎475-2001	福) 横浜市リハビリテーション事業団
※ ③ ラポール上大岡	○	○	○	スポーツ施設 文化関係施設	港南区上大岡西 1-6-1 ゆめおおかオフィスタワー 6階~8階 ☎840-2151	福) 横浜市リハビリテーション事業団

※戸塚区外の機関・施設

療育を受けたい

- 児童発達支援** : 主に未就学児を対象に個別療育・集団療育・創作活動等の支援を受けることができます。
放課後等デイサービス : 学齢児童を対象に個別療育・集団療育・創作活動等の支援を受けることができます。
保育所等訪問支援 : 集団生活を安心・安定して過ごすことを目的として、保育所、幼稚園、学校等に事業所の担当者が訪問し、集団生活適応のための支援を受けることができます。

※ 現在の状況と異なる可能性があるため、詳細は事業所にお問い合わせください。

事業所名		主たる障害種別			送迎	事業名			所在地 TEL
		身体	知的	精神		児童発達	放デイ	保育所訪問	
1	横浜市戸塚地域療育センター	○	○	○	有	○		○	川上町 4-4 ☎825-1181
2	コペルプラス 東戸塚教室				無	○			川上町 88-18 第8笠原ビル3階 ☎443-8047
3	てらびあぼけっと 東戸塚駅前教室	○	○	○	無	○			川上町 88 東横東戸塚ビル 5F ☎827-3033
4	放課後デイサービス toiro 東戸塚		○	○	有		○		川上町 287-2 ☎392-8295
5	エルアス・ビーアンドキッズ	○	○	○	有		○		前田町 501-5 東戸塚ハイム 101 ☎392-3933
6	キッズわん ほし				有		○		前田町 516-4 オーバルイワマビル 2F ☎443-9741
7	放課後等デイサービス もえぎのクローバー戸塚	○	○	○	有		○		名瀬町 52-1 NICライブ ステイツ戸塚ガーデン金子ヴィラ 110 ☎813-3666

事業所名		主たる障害種別			送迎	事業名			所在地 TEL
		身体	知的	精神		児童発達	放デイ	保育所訪問	
8	オレンジスクールピコ 東戸塚教室		○	○	無	○			品濃町515-1 ニューシティ東戸塚南の街参考館108号室 ☎823-5655
9	オレンジスクール 東戸塚第2教室	○	○	○	無		○		品濃町521-3 斉藤ビル3階 ☎825-0222
10	放課後等デイサービス en東戸塚	○	○	○	有		○		品濃町534-1 アドヴァンス東戸塚1F ☎435-5985
11	キッズ・ルピナス東戸塚		○		有	○	○		品濃町534-6 1階 ☎825-2257
12	LITALICOジュニア 東戸塚駅前教室		○	○	無	○		○	品濃町538-10 岡島ビル4F ☎828-0181

東戸塚(東口)エリア

品濃町 平戸 平戸町 前田町

事業所名	主たる障害種別			送迎	事業名			所在地 TEL
	身体	知的	精神		児童発達	放デイ	保育所訪問	
13 LITALICOジュニア 東戸塚教室		○	○	無	○		○	品濃町542-6 東戸塚東口ビルディング4階 ☎828-3720
14 オレンジスクール 東戸塚教室	○	○	○	無		○		品濃町543-2 つるや第2ビル4階 ☎828-5667
15 オレンジスクール 東戸塚第三教室	○	○	○	無		○		品濃町543-2 つるや第2ビル2階 ☎392-4121
16 保土ヶ谷もえぎ	○	○	○	有		○		品濃町5-2 ☎459-6116
17 マーウェーズ	○	○	○	有		○		平戸1-29-8 ☎270-9443
18 放課後等デイサービス にじいろ		○		有		○		平戸町289-16 ☎435-9886
19 ルネサンス 元氣ジム Jr.東戸塚	○	○	○	有	○	○		平戸町1020-1 レジデンスイシハン1階 ☎826-0515

上矢部エリア

上矢部町 烏が丘 矢部町

事業所名	主たる障害種別			送迎	事業名			所在地 TEL
	身体	知的	精神		児童発達	放デイ	保育所訪問	
20 コペルプラス 上矢部教室			○	無	○	○		上矢部町550 たつみ屋ビル101号室 ☎443-9103
21 放課後デイサービス toiro 上矢部	○	○	○	有		○		上矢部町1689 葉山ビル1階1B号室 ☎410-7907
22 てらびあぼけっと 横浜戸塚教室	○	○	○	無	○			矢部町291 スカイピアイースト101 ☎987-0367

戸塚駅周辺

戸塚町 上倉田町

事業所名	主たる障害種別			送迎	事業名			所在地 TEL
	身体	知的	精神		児童発達	放デイ	保育所訪問	
23 LITALICOジュニア 戸塚教室		○	○	無	○		○	戸塚町 118 中山 NS ビル 4 階 ☎438-8072
24 ハッピーテラス戸塚II教室	○	○	○	無		○		戸塚町157-16 坂間ビル3階 ☎827-3875
25 発達支援室kodomo 戸塚教室	○	○	○	有	○	○		戸塚町183-23 183ビル3階 ☎866-0045

戸塚駅周辺

戸塚町 上倉田町

事業所名	主たる障害種別			送迎	事業名			所在地 TEL
	身体	知的	精神		児童発達	放デイ	保育所訪問	
26 こむもあ	○	○	○	有	○ (重心)	○ (重心)		戸塚町 558-2 ニュー第2山洋ビル1階 ☎070-1498-3899
27 放課後デイサービス toiro 戸塚	○	○	○	有	○	○		戸塚町3576 新沢池ビル2階 ☎410-9438
28 ハッピーテラス戸塚教室	○	○	○	無		○		戸塚町3974 インテリアゆかわビル301 ☎435-5393
29 カナガク自立支援学習センター 放課後デイ 戸塚駅前				有		○		戸塚町3982-1 倉田ビル2号室 ☎438-8988
30 コペルプラス 戸塚教室	○	○	○	無	○	○		戸塚町4014-1 マリナビル1階 ☎443-9708
31 クロッカ戸塚	○	○	○	無	○			戸塚町4647-1 内田ビル201 ☎827-3425
32 スマートキッズプラス戸塚				有		○		戸塚町4647-1 内田ビル202 ☎438-9433
33 さくら児童デイサービス上倉田	○	○	○	有	○	○		上倉田町464 リバーサイドパレス101 ☎392-6260

戸塚エリア

吉田町 戸塚町 上倉田町 下倉田町

事業所名	主たる障害種別			送迎	事業名			所在地 TEL
	身体	知的	精神		児童発達	放デイ	保育所訪問	
34 放課後等デイサービス 心音〜ころん〜	○	○	○	有		○		吉田町1127-11 ☎870-1125
35 放課後デイサービス toiro 金井	○	○	○	有		○		戸塚町1313-4 サンライズビル2階 ☎392-3498
36 放課後等デイサービス とことこ戸塚教室	○	○	○	有		○		戸塚町2496-1 なたねや番号館2階 ☎881-6480
37 児童発達支援・放課後等デイサービス とことこ戸塚第2教室	○	○	○	有	○	○		戸塚町2779-2 舟田ビル2階6号室 ☎871-1313
38 アトリエGift戸塚	○	○	○	有	○	○		戸塚町2779-2 舟田ビル2階 ☎435-9733
39 LEIF 横浜南	○	○	○	有		○		戸塚町2804 第2土屋ビル1階 102・103 ☎392-6881

戸塚エリア

吉田町 戸塚町 上倉田町 下倉田町

事業所名	主たる障害種別			送迎	事業名			所在地 TEL
	身体	知的	精神		児童発達	放デイ	保育所訪問	
40 ぞうさんのぼうし		○		有 児童発達のみ	○	○		戸塚町3410-1 ☎080-7046-7285
41 放課後等デイサービス ウィズ・ユ-戸塚上倉田				有	○	○		上倉田町2156 ☎435-4082
42 キッズわん あおぞら				有		○		上倉田町2033-12 ☎443-8767
43 放課後等デイサービス ジュン とつか	○	○	○	有	○	○		下倉田町925-13 MKビル1階A号室 ☎392-6973
44 放課後等デイサービス もえぎのクローバー下倉田	○	○	○	有		○		下倉田町945-1 金子クリニックビル2階 ☎443-6824

汲沢エリア

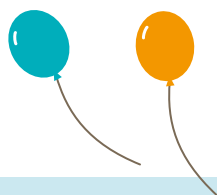
汲沢 汲沢町

事業所名	主たる障害種別			送迎	事業名			所在地 TEL
	身体	知的	精神		児童発達	放デイ	保育所訪問	
45 のびの木戸塚汲沢	○	○	○	有	○	○		汲沢4-32-17 ビューフラットナカイ1階 ☎390-0199
46 オリーブ	○	○	○	有	○	○		汲沢町474番地6 ☎392-4170
47 サードベース戸塚汲沢	○	○	○	有		○		汲沢町1317番3 ☎392-5712

大正エリア

深谷町 原宿 小雀町 俣野町 影取町

事業所名	主たる障害種別			送迎	事業名			所在地 TEL
	身体	知的	精神		児童発達	放デイ	保育所訪問	
48 夢門塾戸塚原宿				有		○		原宿3-5-34 KomiyaBLDG- I -102 ☎410-9551
49 放課後等デイサービス歩む会	○	○	○	有		○ (重心)		小雀町2038番地2 ☎852-1231



【発行】

戸塚区地域自立支援協議会

URL <http://www.y-hikari.jp/totsuka-jiritsusien/>



【制作】 就労支援 TED (岡崎 文佳)

【問い合わせ先】

・戸塚区基幹相談支援センター

TEL. 828-2821

FAX. 825-3199

・戸塚区こども家庭支援課

TEL. 866-8468

FAX. 866-8473